

未来を見つめた17戸の街が八尾市高美町に生まれます。

太陽と緑と家族とともに。

パナソニックビルダーズグループがこれからのホームタウンと呼ぶにふさわしい理想の住環境をご提案します。

Outline

物件概要

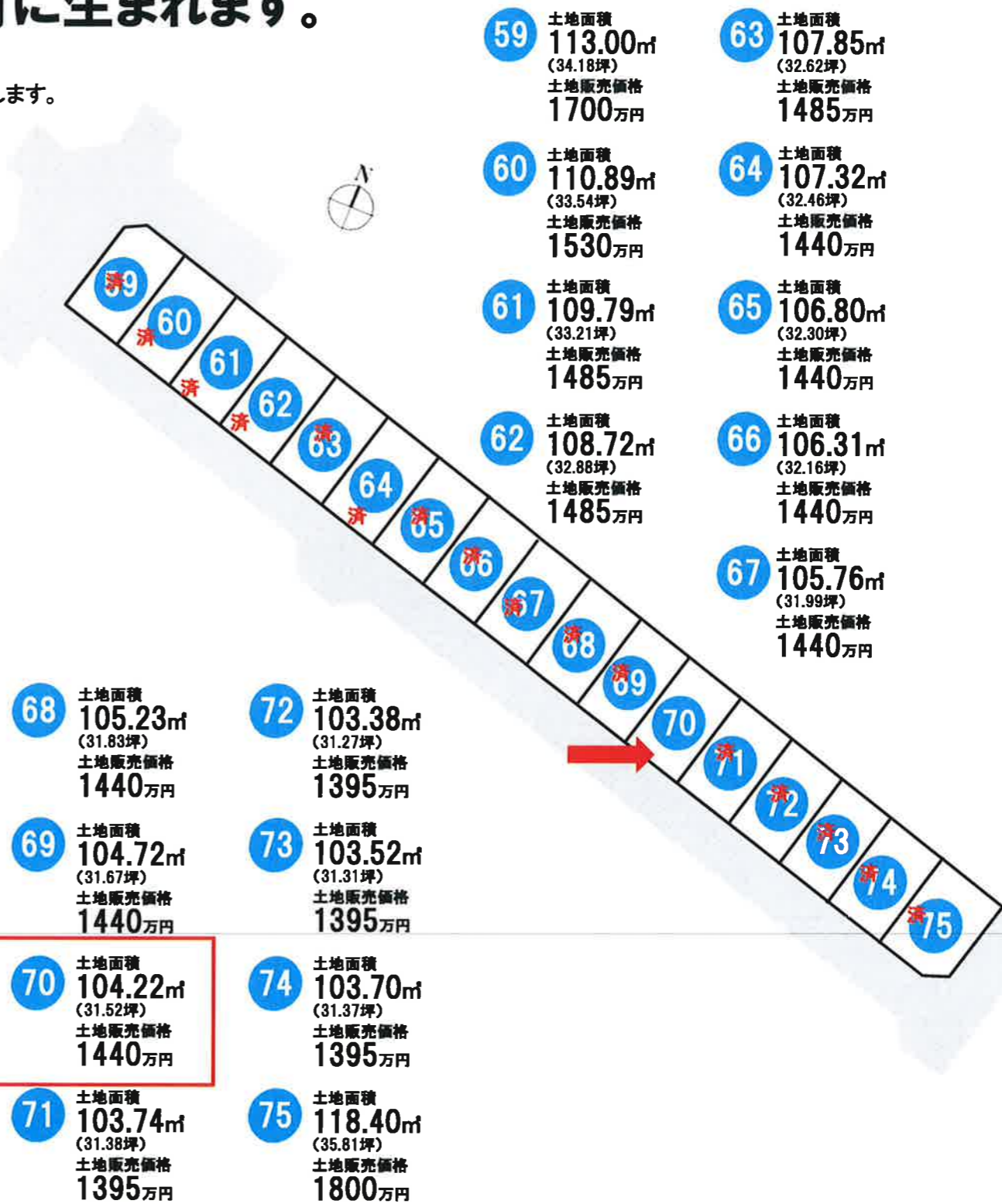
- ・所在地／八尾市高美町5丁目6番
- ・交通／JR大和路線「八尾駅」 約1.2km 徒歩約15分
近鉄大阪線「近鉄八尾駅」 約1.8km 徒歩約23分
近鉄大阪線「高安駅」 約2km 徒歩約25分
近鉄大阪線「河内山本駅」 約2.4km 徒歩約30分
- ・地目／宅地
- ・総区画数／17区画
- ・用途地域／第一種住居地域 準防火地域
- ・建坪率／60% 容積率／200%
- ・敷地面積／103.38㎡(72号地)～118.40㎡(75号地)
- ・構造階数／木造2階建て
- ・工法／パナソニック耐震住宅工法テクノストラクチャー
- ・私道負担／なし
- ・道路／道路巾員6m
- ・施設・設備／電気：関西電力
ガス：大阪ガス(都市ガス)
上水道：公共水道 雨水：公共下水
- ・汚水・雑排水／公共下水
- ・水道負担金／140,400円
- ・土地売主・販売代理／株式会社竹弘鉄建
- ・開発許可番号／八尾市指令開 第31-035号

Terms

建築条件

建築条件とは／

この宅地は、土地売買契約締結後3ヶ月以内に株式会社竹弘鉄建と住宅の建築請負契約を締結していただくことを条件として販売いたします。この期間内に建物を建築しないことが確定した時、または建築請負契約が成立しなかった場合は、土地売買契約は白紙となり、受領した金銭は全額無利息でお返しいたします。



テクノタウン高美町/奥行き7Mプラン(標準プラン) pattern A, B

「ママコーナーのある家」

キッチン的一角に、ママのためのスペースをつくりました。お子様の学校のプリントの一時保管やレシポの整理に便利です。洗面とキッチン、階段も近いので家事動線もラクラクです。書斎コーナーやウォークインクローゼット、急な雨でも安心の物干しスペースとなるインナーバルコニーなど、主寝室も充実。ママの忙しい毎日をサポートする住まいです。

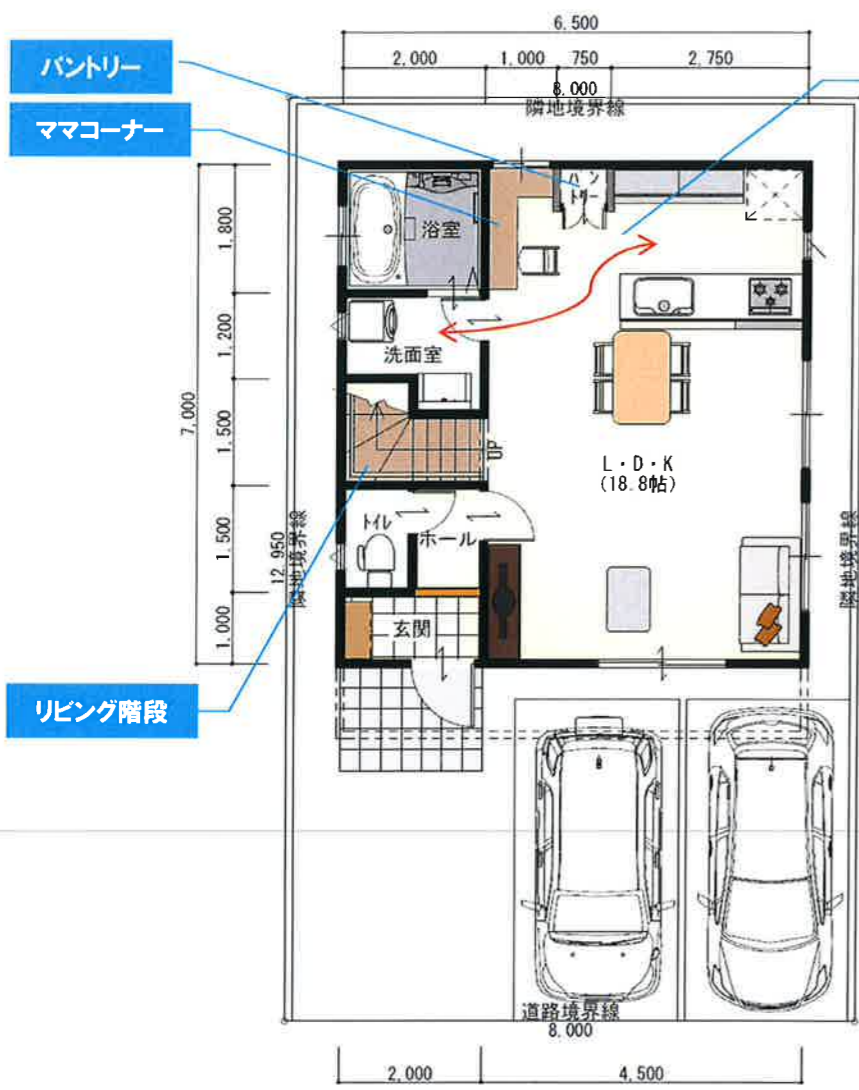
建築費1800万円(消費税10%での価格)

太陽光発電は別途オプション工事となります。

Data

物件概要

1F床面積 45.50㎡
2F床面積 46.75㎡
延床面積 92.25㎡ (27.9坪)
総施工面積 100.5㎡ (30.45坪)



1F Plan



コンパクトな家事動線

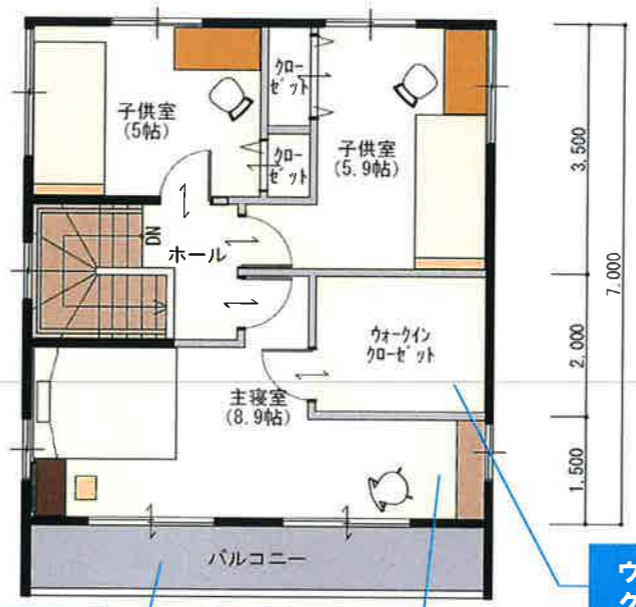
2Fを手ヨイス!



書斎コーナー

広々バルコニー

ウォークインクローゼット



ワイドバルコニー

書斎コーナー

ウォークインクローゼット

2F Plan



パターン A

太陽光パネル
HIT244α 4列×10段= 9.76kW
HIT120α 1列×10段= 1.20kW
合計 10.96kW



パターン B

太陽光パネル
HIT244α 4列×10段= 9.76kW
HIT120α 1列×10段= 1.20kW
合計 10.96kW

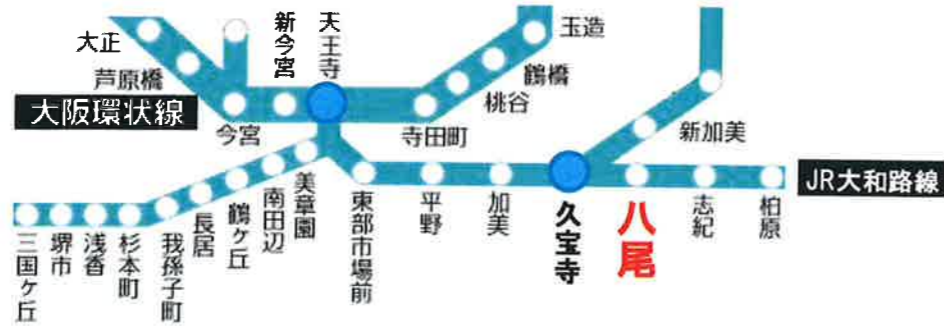
※基本設計です。構造計算の結果により柱、壁などの位置が変更となる場合がありますのでご了承ください。

Route
路線図

2線4駅のネットワーク

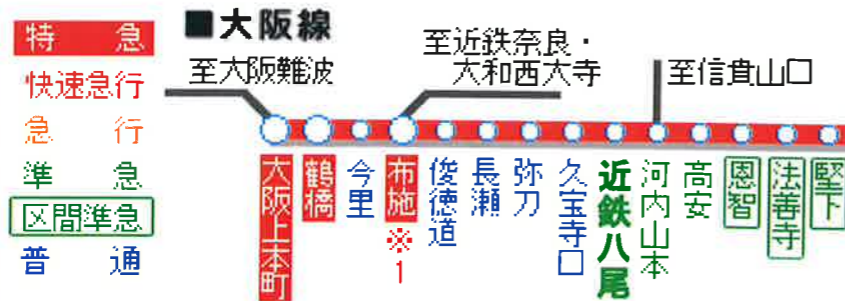
JR「久宝寺」駅より1駅

JR大和路線「八尾駅」へ徒歩約14分



準急停車駅

近鉄大阪線「近鉄八尾駅」へ徒歩約21分



Facilities
周辺施設

教育施設

- 八尾市立高美南小学校…約150m 徒歩2分
- 八尾市立高美中学校…約1.1km 徒歩約14分

医療機関

- 貴島中央病院…約1.1km 徒歩約14分
- 八尾徳洲会総合病院…約1.63km 徒歩21分

生活施設

- スーパーサンコー…約370m 徒歩約5分
- ライフ・八尾店…約1.3km 徒歩約17分
- 八尾南本町郵便局…約380m 徒歩5分
- 八尾木北第一公園…約340m 徒歩5分

高美南小学校が目の前、ホームセンターも

すぐ近くで利便性に恵まれた「高美町」

子どもたちが通う小学校・中学校や、生活用品が揃うショッピングセンターにも近く、生活に大変便利です。



JR八尾駅



近鉄八尾駅



高美南小学校



八尾木北第一公園



ライフ八尾店