



心地良く暮らす、ひろびろLDKの家。

テクノストラクチャーの強さを活かした、開放的な間取りです。

高性能で快適なモデルハウスを、家具付きにてお譲りします。



MODEL HOUSE

この **土** **日** 10:00 - 17:00 予約優先見学会 & 販売会

web予約は
こちら



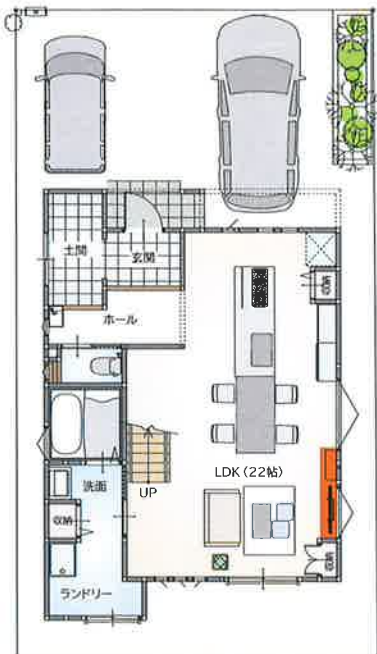
八尾市
西山本町4丁目



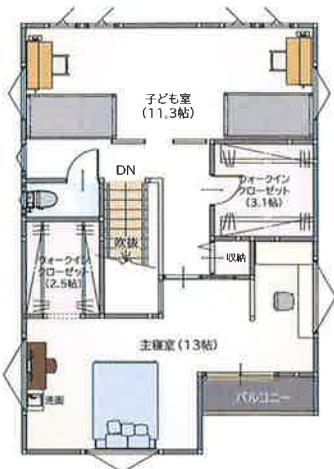
モデルハウスをお譲りします。

＼ 嬉しい充実のスペック! ／

- LDK22帖
- 適材適所の収納
- 家事ラクの工夫
- 高性能な設備
- 全窓Low-E複層ガラス
- ワックス不要フローリング
- 24時間換気システム
- 設備7年保証
- 長期安心サポート
- 瑕疵担保責任保険



1st floor



2nd floor

柱や壁などの遮りがなく、心地よく広がるLDK。
テクノストラクチャーの強さを活かした開放的な間取り。
■敷地面積/126.53㎡(38.27坪) ■延床面積/121.10㎡(36.63坪)
■1階床面積/59.20㎡(17.90坪) ■2階床面積/61.90㎡(18.72坪)

明るく開放的な間取り



【モデルハウス物件概要】 ■所在地/八尾市西山本町4丁目7番6号 ■交通/近鉄大阪線「近鉄八尾駅」より徒歩17分・同線「河内山本駅」より徒歩10分 ■地目/宅地 ■用途地域/第1種中高層住居専用地域 ■建ぺい率/60% ■容積率/200% ■販売区画数/1区画 ■工事完了済み設備/関西電力・大阪ガス・公営水道・電力・LPG・市営水道・公共下水道 ■道路/北側4.05m(側溝含まず)市道(山本第132号線) ■私道負担/なし ■その他/準防火地域 ■取引態様/売主 ■販売戸数/1戸 ■土地面積/126.53㎡(38.27坪) ■建物面積/121.10㎡(36.63坪) ■分譲価格(税込)/6,342万円 ■建物構造/木造2階建テクノストラクチャー工法 ■建物完成年月/2023年5月 ■入居予定時期/諸手続き完了後
■広告制作年月日/2024年2月20日 ■広告有効期限/2024年5月末日
■免許番号/大阪府知事(10)第25867号 ※先着順受付のため売却済みの際はご了承ください。

収納と手洗いのある玄関



ストレスフリーなランドリー



書斎と洗面付きの主寝室



宅地情報 八尾市旭ヶ丘2丁目 建築条件付き宅地

西山本小学校 徒歩3分!
暮らしやすい環境

済	済	33.09坪	済
モデルハウス	1号地	2号地	3号地

【旭ヶ丘2丁目分譲地物件概要】 ■所在地/八尾市旭ヶ丘2丁目1番 ■交通/近鉄大阪線「近鉄八尾駅」より徒歩13分 ■地目/宅地 ■総区画数/3区画 ■用途地域/第1種住居地域 ■建ぺい率/60% ■容積率/200% ■販売区画数/1区画 ■敷地面積/109.40㎡(33.09坪) ■販売価格/2,481.75万円 ■工事完了済み設備/関西電力・大阪ガス・公営水道・電力・LPG・市営水道・公共下水道 ■道路/北側4.7m ■私道負担/なし ■取引態様/売主 ■建築条件付き土地 掲載の宅地は、土地売買契約締結後3ヶ月以内に株式会社竹弘鉄建と住宅の建築請負契約を締結していただくことを条件として販売いたします。この期間内に建物を建築しないことが確定した時、または建築請負契約が成立しなかった場合は、土地売買契約は白紙となり、受領した金銭は全額無利息でお返しいたします。

新着情報 八尾市山本町南5丁目 分譲予定 詳細はHPへ!

パナソニック 耐震住宅工法 テクノストラクチャー

竹弘鉄建は、長く快適に暮らせる「安心・安全の家」。震度7レベルの地震に複数回耐える「耐震等級3」が標準仕様。さらに、1邸ごとに緻密な構造計算を実施しています。

耐震等級3

構造計算実施

高气密・高断熱(長期優良住宅基準)

詳細はwebにて



Panasonic Builders Group | パナソニックビルダースグループ

株式会社 竹弘鉄建

〒582-0022 柏原市国分市場2丁目12番8号
TEL 072-977-5553 FAX 072-977-8205

■お問合せ・ご相談はこちら (9:00~18:00・水曜定休日)

0120-678-334

