

パナソニックビルダーズグループ



ResiliencePark

レジリエンスパーク

山本町南
災害に強い安心な街

Panasonic Builders Group | パナソニックビルダーズグループ



株式会社 竹弘鉄建



災害に強い安心な街

ハ レジリエンスパーク

RejiliencePark



繰り返される大地震、台風や豪雨による停電や想定外の積雪。

災害が当たり前のように発生する昨今、万が一の時、

安心できる家ほど心強いものではありません。

私たちパナソニックビルダーズグループは、日常の安心はもちろん、

害時の安心、災害後も安心してらせる家づくり、

災害に強い家が集まる街づくりをめざしています。



パナソニックビルダーズグループが目指すレジリエンスパーク

パナソニックビルダーズグループ



耐震性と断熱性に優れたテクノストラクチャーの住宅をベースに、太陽光発電をはじめとした電気エネルギー設備を搭載。いつもの毎日は、太陽の恵みを最大限に利用した豊かな暮らし。万が一の災害時には、「強い家」と「電気の備え」が、家族の暮らしを支えます。

日常の安心



災害時の安心



災害後の安心



テクノストラクチャー工法



太陽光発電



制震システム



OP

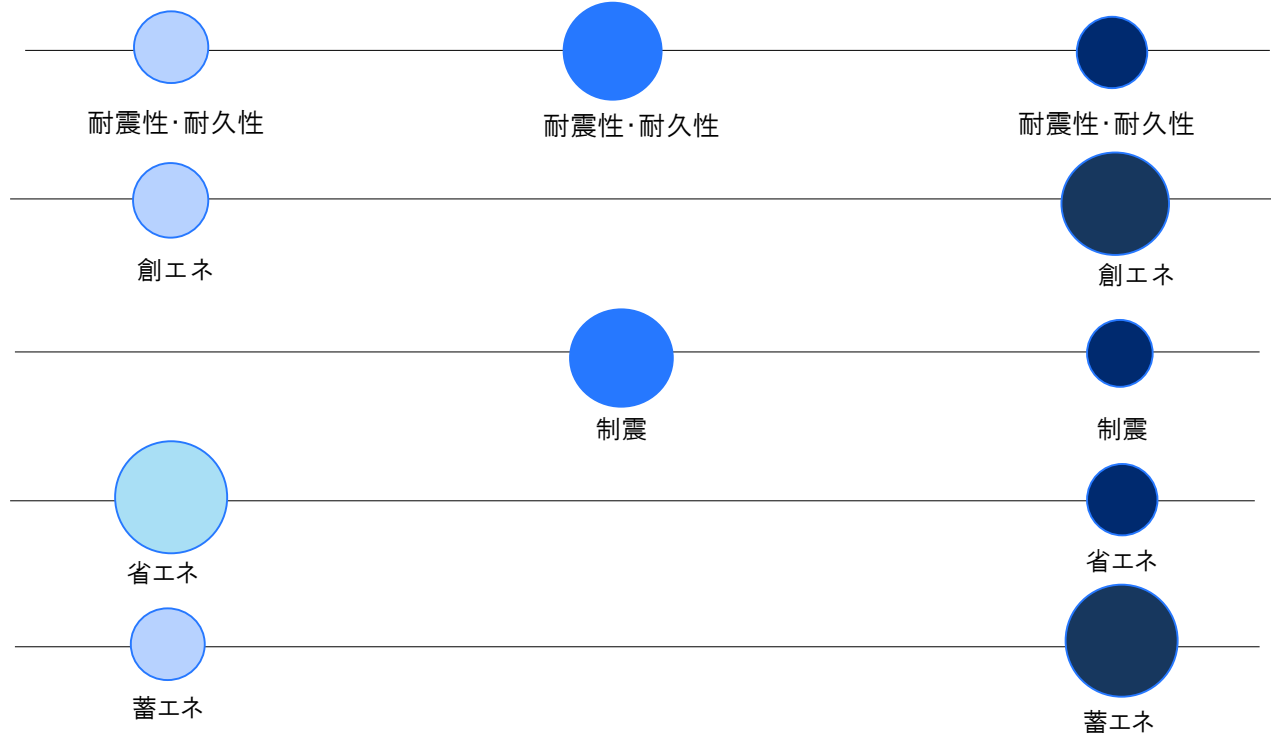
ZEH



蓄電池・V2Hシステム



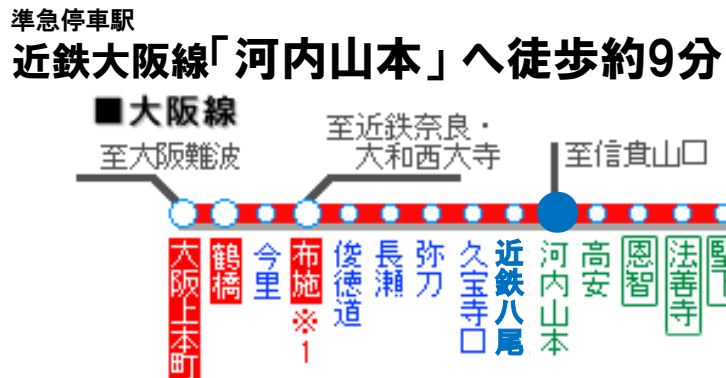
OP



駅まで徒歩9分。暮らしやすい周辺環境。

通勤・通学に便利な近鉄大阪線「河内山本」駅から徒歩9分。近鉄大阪線「高安」駅から徒歩8分。
八尾市山本町南は恵まれた環境の中にあります。周辺施設も充実しており、良好な住環境で暮らして頂けます。

Route 路線図



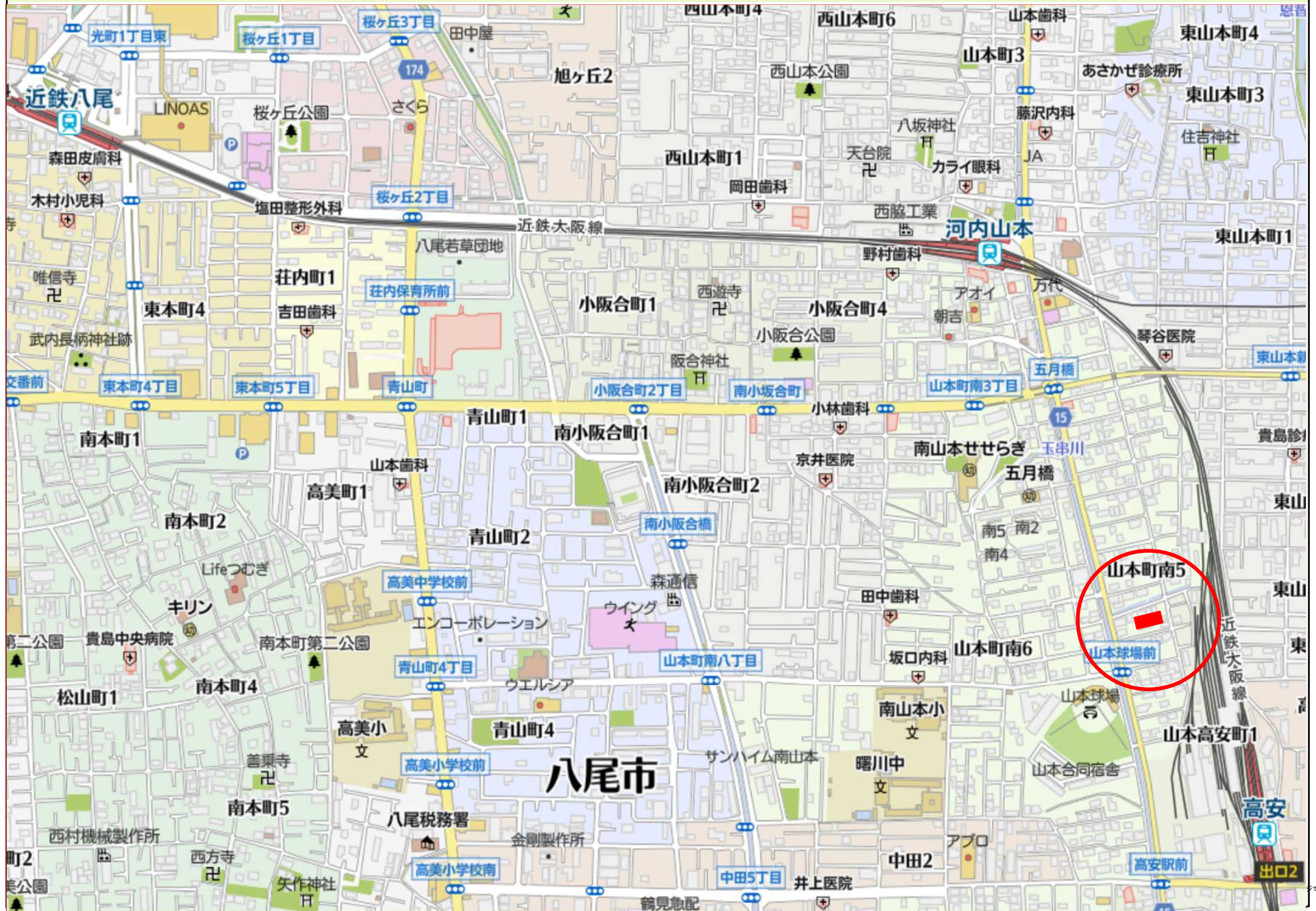
Facilities 周辺施設

- 交通機関
近鉄大阪線「河内山本」駅 ……約700m(徒歩 9分)
近鉄大阪線「高安」駅…約600m(徒歩 8分)
- 教育機関
八尾市立南山本小学校…約400m(徒歩 5分)
八尾市立曙川中学校 …約550m(徒歩 7分)
- 医療施設
高安クリニックビル …約600m(徒歩 8分)
八尾徳洲会総合病院…約1600m(徒歩 20分)
- ショッピング施設
生鮮スーパーたこー八尾店…約550m(徒歩 7分)
薬マツモトキヨシ山本店…約700m(徒歩 9分)
アリオ八尾店…約2300m(車 10分)
コーナン外環八尾山本店…約1100m(徒歩 14分)
- 金融機関
池田泉州銀行高安支店…約600m(徒歩 8分)
三井住友銀行山本支店…約500m(徒歩 13分)
- 公共施設
八尾市役所 ……約2400m(車 11分)

八尾市山本町南5丁目6番15号



広域地図



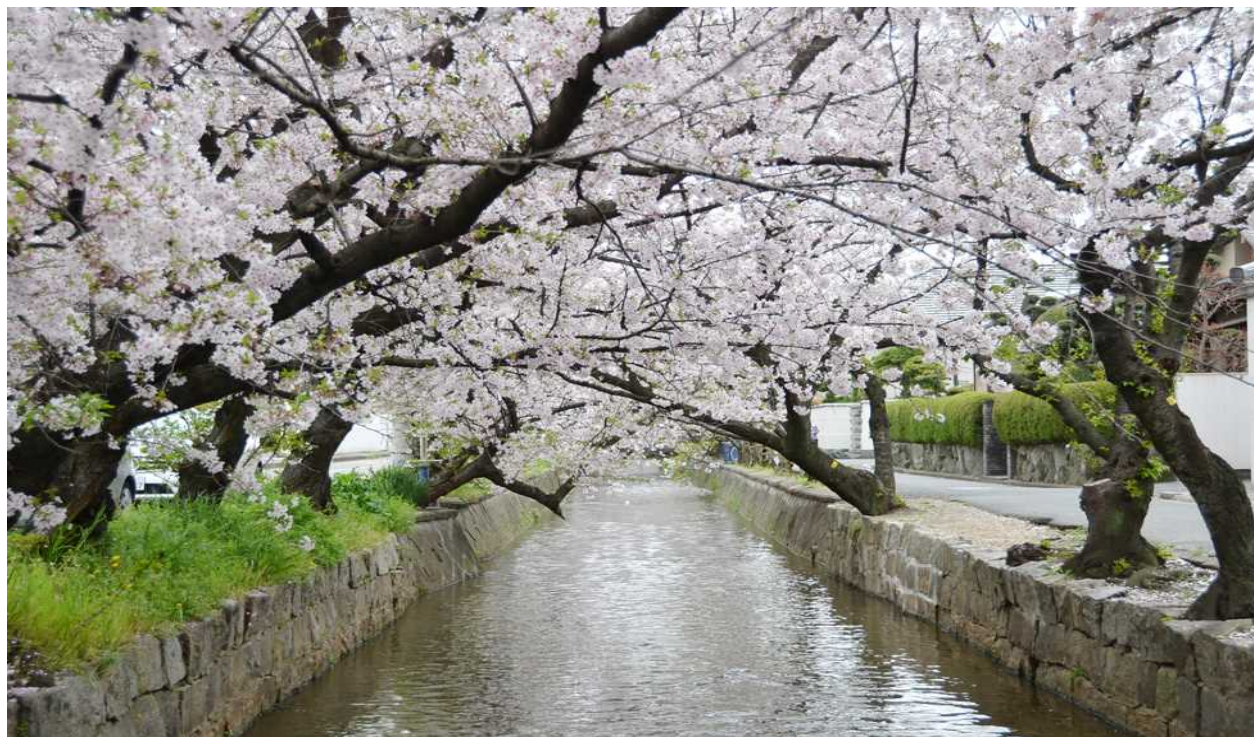
Access map



八尾市山本町南5丁目6番15号

山本・玉串川エリアで憩いある暮らしを！

八尾市山本町南地域は八尾市の緑化重点地区にあり、大阪みどりの百選にも選ばれた景勝地です。南北5kmにわたる桜並木が彩を添え、憩いある暮らしを叶えます。



山本町南5丁目 分譲地

パナソニック耐震住宅工法 テクノストラクチャーの家

お客様の御要望に合わせてプランの御提案と見積を致します。

Outline

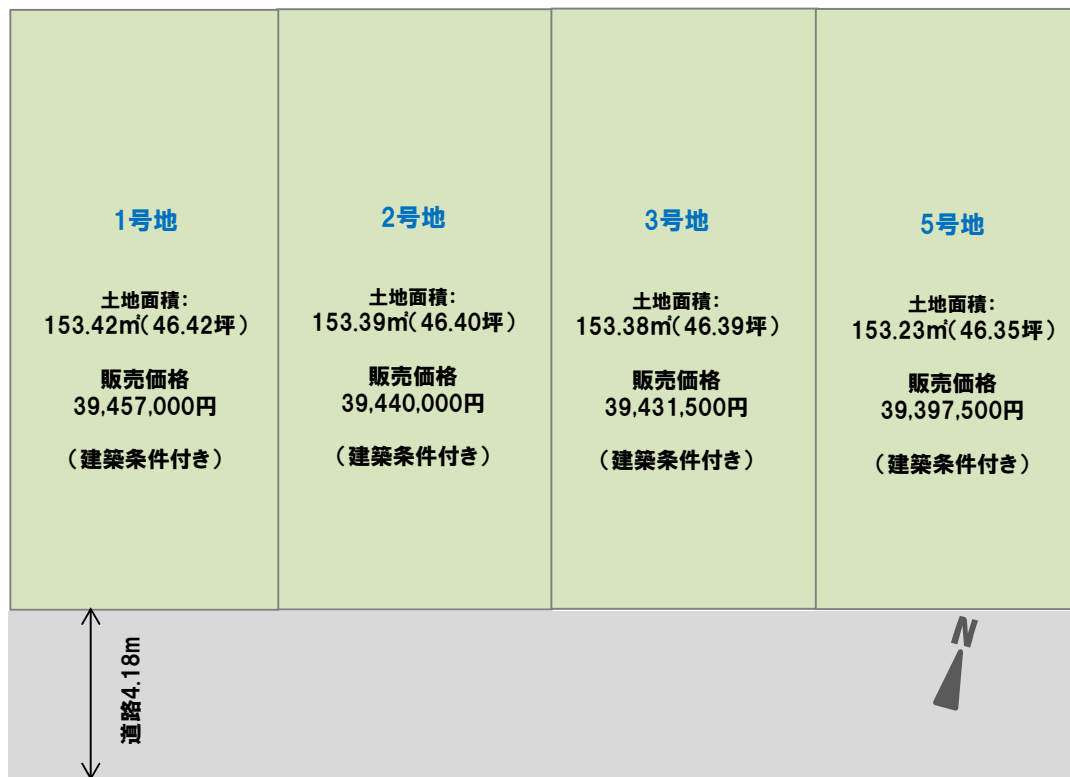
物件概要

所在地／八尾市西山本町5丁目6番15号(住居表示)
交通／近鉄大阪線「河内山本」駅より徒歩9分
近鉄大阪線「高安」駅より徒歩8分
地目／宅地
総区画数／4区画
用途地域／第1種低層住居専用地域
建蔽率／60% 容積率／150%
敷地面積／153.23～153.42㎡
構造階数／木造2階建て
工法／パナソニック耐震住宅工法テクノストラクチャー
私道負担／なし
道路／南側 4.18～4.21m(側溝含む)市道(山本第191号線)
施設・設備／電気:関西電力 ガス:大阪ガス
水道:公営水道 雨水:公共下水
水道負担金／143,000円
取引態様／売主
条件／建築条件付土地
その他／準防火地域
開発許可番号／令和5年12月6日
八尾市指令 開第21-035号

Terms

建築条件

建築条件付き／
この宅地は、土地売買契約締結後3ヶ月以内に株式会社竹弘鉄建と住宅の建築請負契約を締結していただくことを条件として販売いたします。
この期間内に建物を建築しないことが確定した時、または建築請負契約が成立しなかった場合は、土地売買契約は白紙となり、受領した金銭は全額無利息で返しいたします。



株式会社 竹弘鉄建

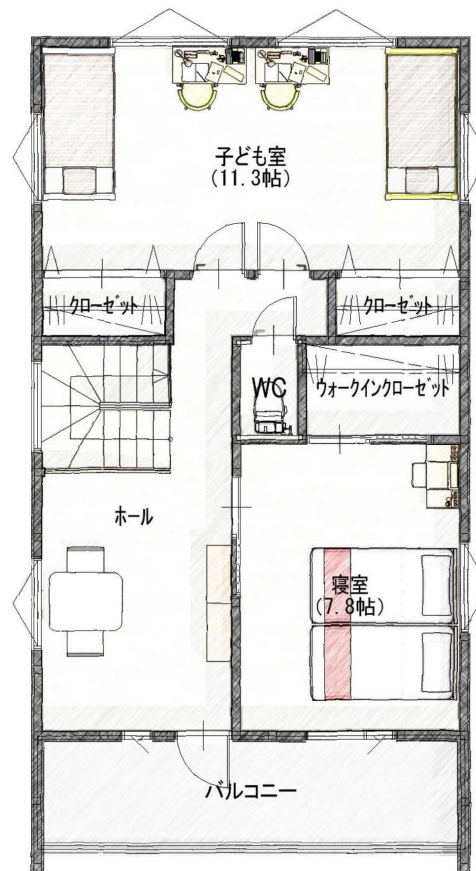
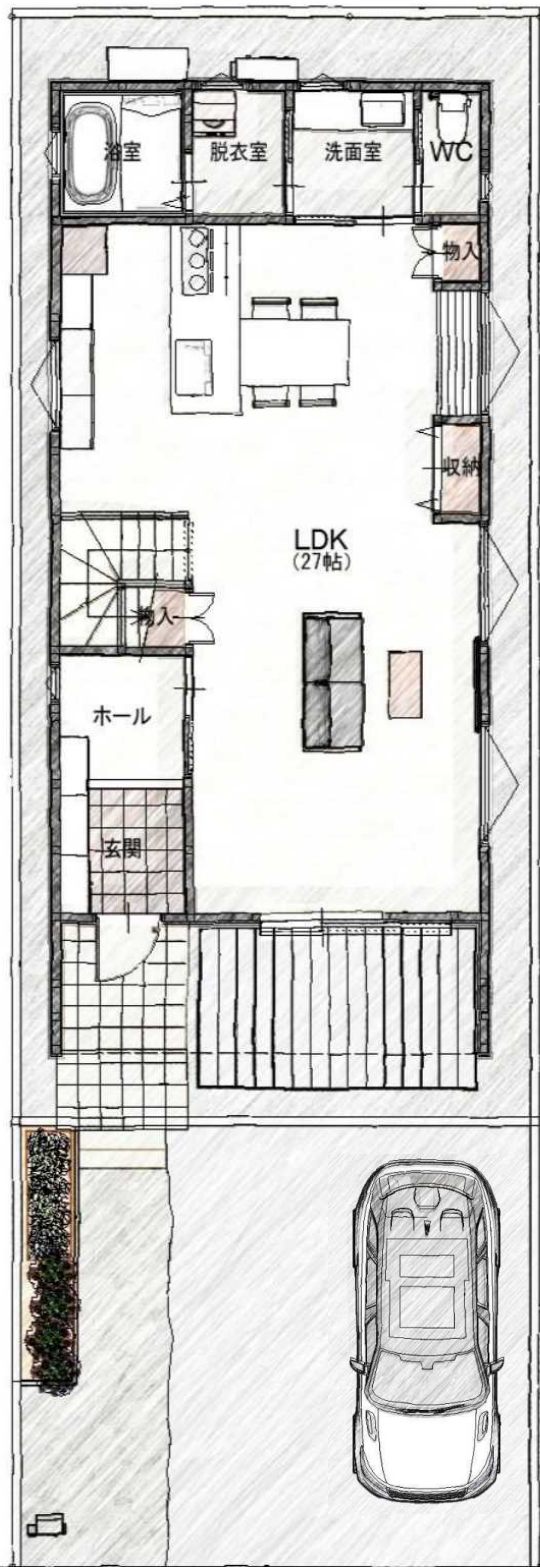
〒582-0022 大阪府柏原市国分市場2丁目12番8号
TEL.072-977-5553 FAX.072-977-8205

南向き全4区画

価格は土地代です。建築費は自由設計プランにて見積致します。



参考プラン



インテリアデザイン

わが暮らしさを叶える8つのインテリアスタイル

家族が歩む長い人生の多くを過ごす場所となるわが家。だからこそ、そのインテリアを家族が最愛のデザインで、木の風合いあふれる多彩な建具と床材を組み合わせた8つのテイストから、ご家族のイメージに合うデザインを探しましょう。

Stylish Modern Style

スタイリッシュモダンスタイル



シンプルに研ぎすました、シャープで都会的なスタイル。モダンさを極めたこだわりの空間は、世代を超えて愛されています。

Japanese Modern Style

ジャパニーズモダンスタイル



穏やかな落ち着いた洗練された静けさにあふれる「和」の世界。日本伝統の美意識を現代のライフスタイルに調和させました。

Villa Resort Style

ヴィラ・リゾートスタイル



自然とふれ合い、やすらぎを愛するヴィラ(別荘)スタイル。非日常の感覚とラグジュアリー感が融合して、日常を美しくゆったりと癒します。

Modern Classic Style

モダンクラシックスタイル



テーマは、「現代の邸宅」。格調高く重厚なテイストの中にも実用性を感じさせるスタイル。落ち着いたと充実を求める方に選ばれています。

Casual Style

カジュアルスタイル



ベースはシンプルにスマートに。家具や調度の色を活かし、ポップなアイデアを楽しむ。暮らす人がアレンジし、遊び心を楽しめる空間です。

Natural Style

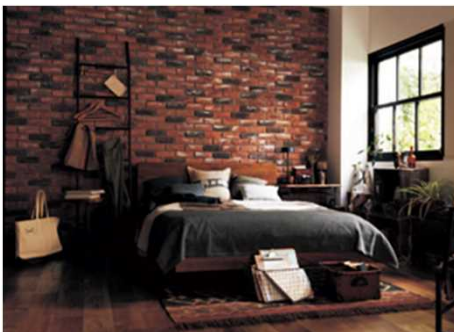
ナチュラルスタイル



スローな時間を包み込むやさしくやわらかな木の色調。郊外のカフェのような自然の温もりにあふれる空間です。

Vintage Style

ヴィンテージスタイル



古き良きオーセンティックなテイストを取り入れながら、新しい感覚も活かしたスタイル。大人のこだわりと遊び心を高く満たします。

French Chic Style

フレンチ・シックスタイル



モチーフはフランス郊外の田園家屋。カジュアルでいてデコラティブ。古い味わいを楽しみ、感性をときめかす、多世代に人気のスタイルです。

外観デザイン

お気に入りの外観で愛着ある我が家に。

パナソニック
耐震工法

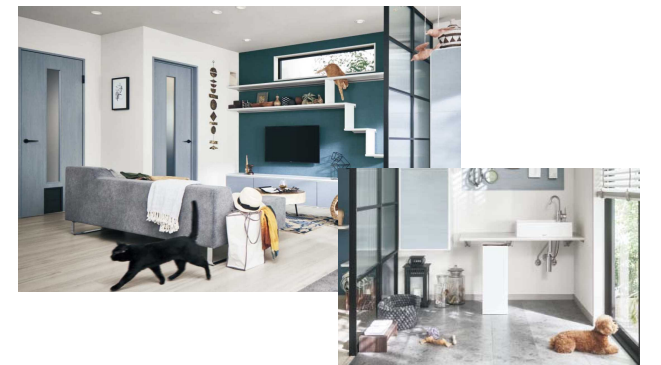
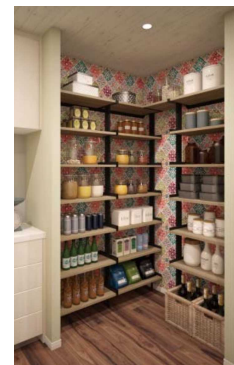
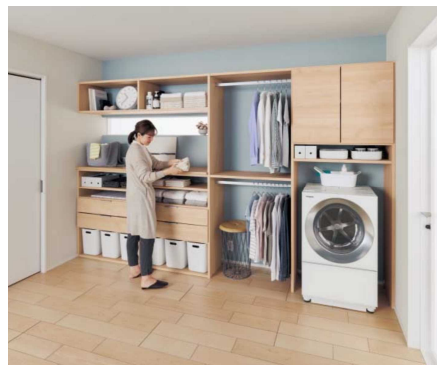
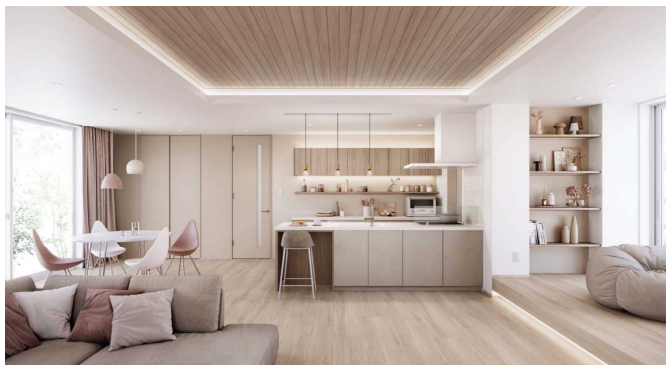
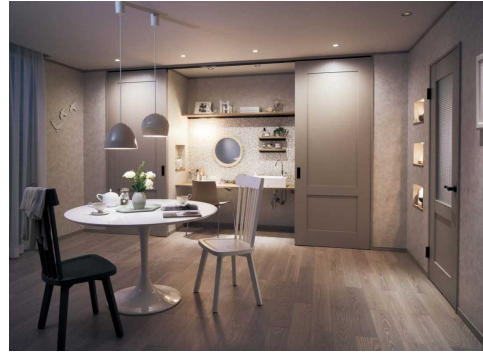
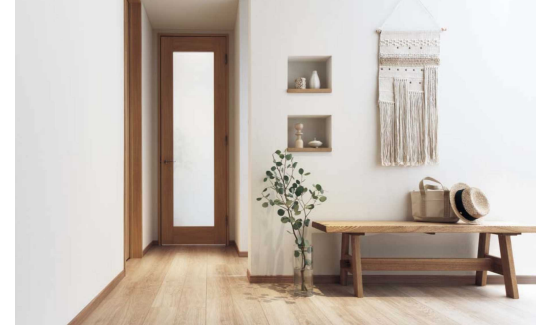
テクノストラクチャー

自由設計の住まい



Life Style Fit 自分らしさに、フィットする暮らし

パナソニック
耐震住宅工法 **テクノストラクチャー** の家



構造品質

パナソニック 耐震住宅工法 テクノストラクチャー の家

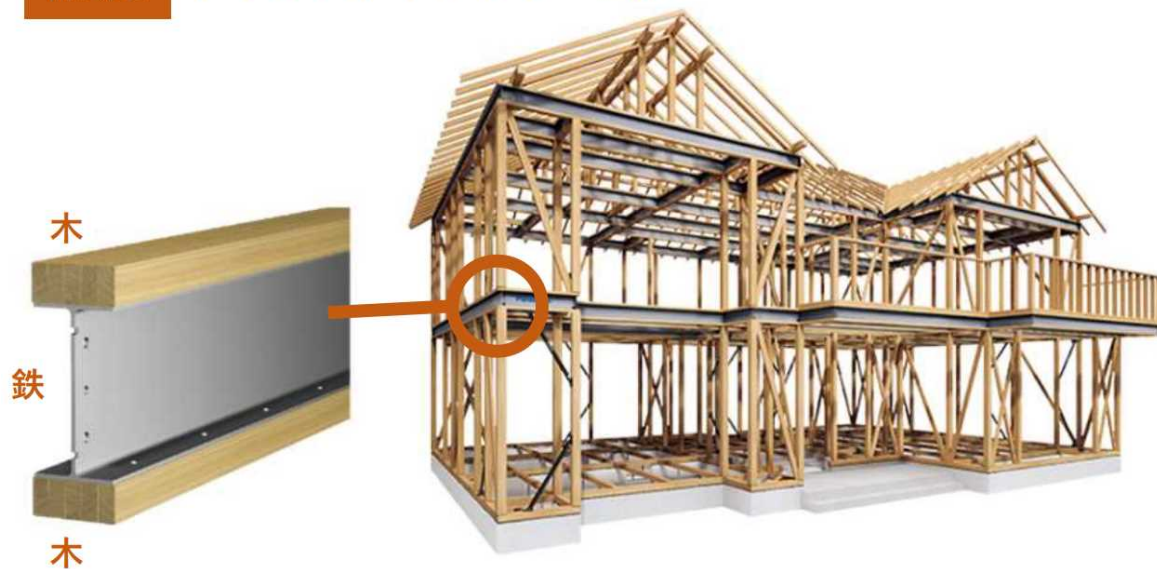
「テクノストラクチャー」とは、鉄を使った強い梁「テクノビーム」を用いて1棟1棟緻密な許容応力度計算による構造計算を行って建築する耐震住宅工法を表しています。法律の水準を大きく上回る独自の基準で、388項目（※）もの緻密な許容応力度計算を実施し、強さの検証を行うのが特長です。これにより全棟で耐震性の高い家づくりを行います。

※多雪地域は440項目

木＋鉄のハイブリッド構造

耐震

テクノストラクチャー工法



高い耐震性と間取りの自由度が両立

広々空間の住まい



※1 上階に居室がある場合は最大8mです。

※2 床下空間、天井懐の設定によって最大寸法は異なります。

※プランや地域によって対応できない場合があります。

データに裏付けられた強靱な住まい

震度7の実大実験。実物大の住宅に地震波を加え、耐震性能を実証しています。

木と鉄の複合梁や強い部材を使って建てる、安心の住まい

パナソニック耐震住宅工法 テクノストラクチャー

真の「災害に強い家」

地震に強いテクノストラクチャー工法の採用に加え、緻密な構造計算を全棟で実施し、「耐震等級3」を実現しています。安心と安全を科学的に確認した、根拠のある「災害に強い家」をお届けします。



2022年の「ジャパン・レジリエンス・アワード（強靱化大賞）」において、「パナソニックビルダーズグループ 災害に備える住まい」が優秀賞を受賞しました。



実大振動実験

実際に実大実験により阪神淡路大震災と同じクラスの震度7の強さで5回の揺れを与えても損傷がありませんでした。ちなみに実験に用いた住宅は総2階のいかにも強そうな形ではなく（実験用にあえて強くしたのではなく）偏りが比較的大きくある間取り（耐震実験には不利な間取り）を忠実に再現した住宅でした。

テクノストラクチャーの住宅は法律で定められたレベルよりもはるかに厳しい基準で設計されています。

テクノストラクチャーで
行う構造計算

388項目
(多雪区域は440項目)

一般的な木造住宅
8※
項目程度

建築基準法レベル
(構造計算は行わない)

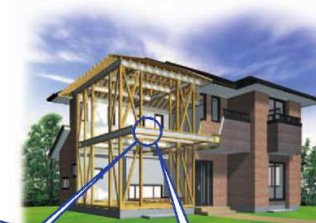
一般的に行われる
構造計算
200※
項目程度

「木造軸組工法住宅の許容応力度設計（平成20年）」に準拠

※項目数は目安です。工



オリジナル
複合梁
テクノビーム



これがポイント

なぜ必要な?
最も負担のかかる梁（棟の柱）は、長いくらの間に、たわみ、変形が起こるからです。

木製梁
長時間荷重がかかると大きく変形する事があります。

テクノビーム
何年たっても梁の変形はほとんど進行しません。

標準仕様

長く快適に暮らせる住まいづくり

ZEH水準
(断熱等級5)
(UA値0.6)

長期優良住宅

耐震等級3
耐風等級2

許容応力度計算での
構造計算保証あり

構造躯体

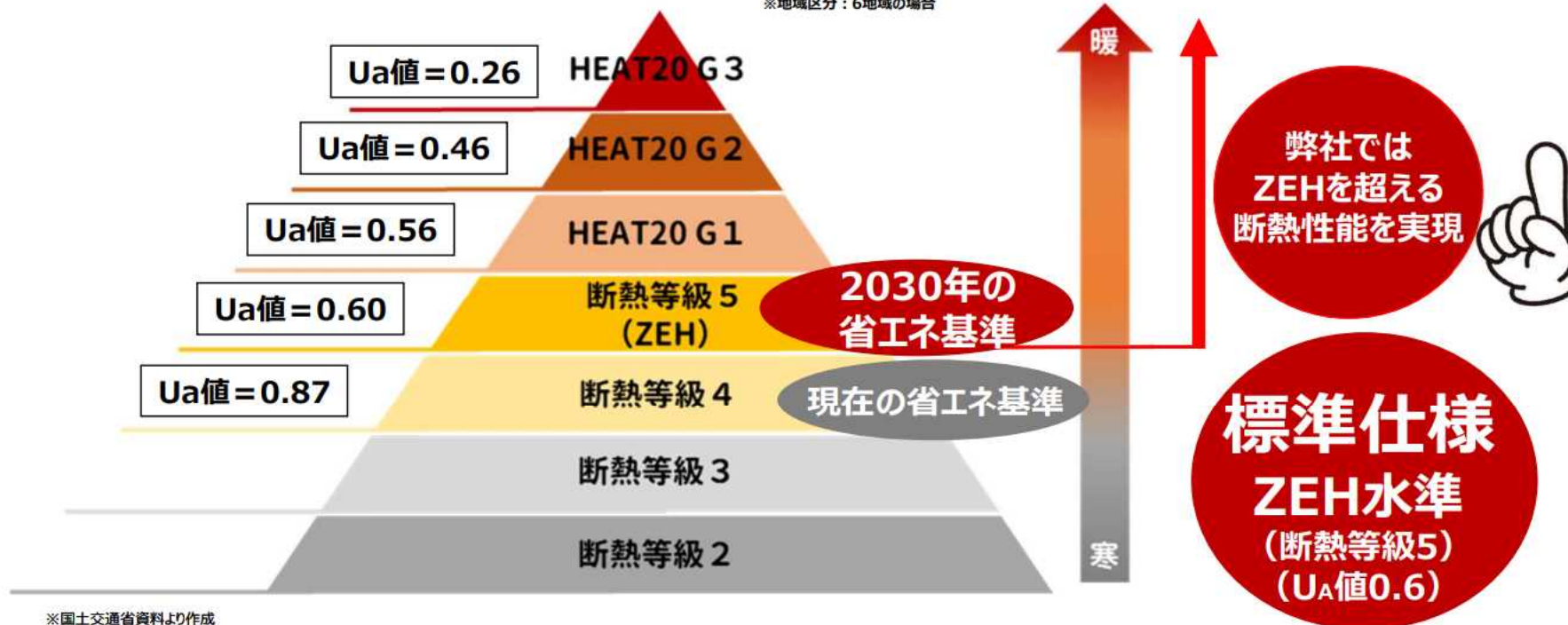
20年保証
最長60年まで
対応可能

住宅設備
7年保証

設計性能評価
取得

断熱基準について ～光熱費を抑えた快適な住まいの為に～

※地域区分：6地域の場合



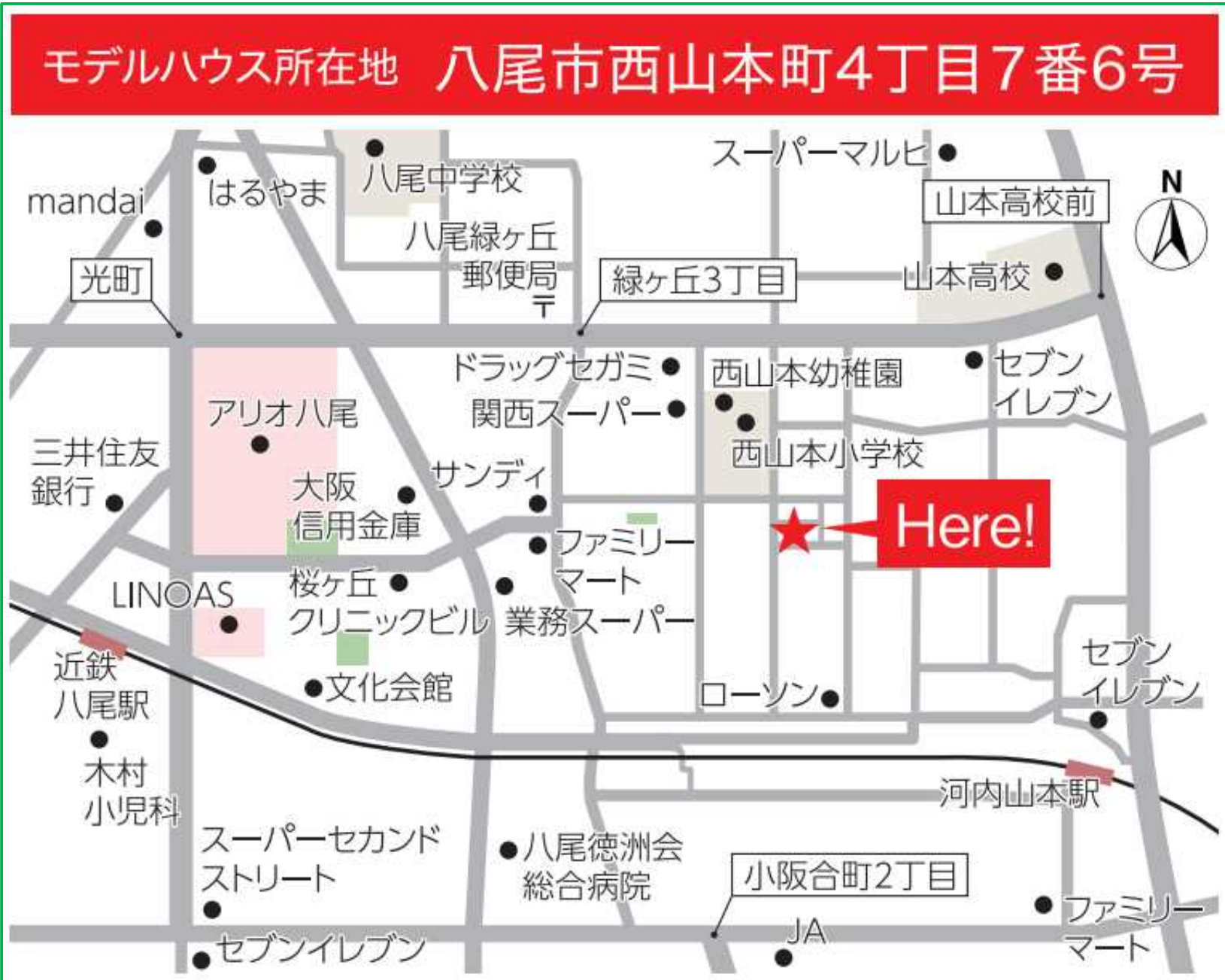
※国土交通省資料より作成

2025年には現在の基準（断熱等級4）が義務化
2030年には断熱等級5(ZEH)が省エネ基準に引き上げられます。

POINT

現在の基準を選択した場合わずか数年で基準以下の家になる可能性があります。
断熱等級5以上がおすすめです。

モデルハウスを下記の場所で公開中です。



「強い家」を実現する確かな施工品質

すぐれた強度や耐震性も、確かな施工で建てられて初めて誇れるもの。だから、テクノストラクチャーは、徹底してその施工品質にもこだわります。テクノストラクチャーの家を建てられるのは、所定の研修を修了した「パナソニックビルダーズグループ」に属するハウビルダーだけです。



建設現場は、所定の研修を修了し、認定を受けた技術者が管理。認定取得後も、定期的な勉強会に参加し、最新の情報や知識を取得し、施工品質の維持や施工管理のレベル向上を図っています。

テクノストラクチャー施工管理者認定登録証

標準

住宅会社名 ○○○○○○○○

氏名 波名 太郎

認定日 平成00年00月00日

パナソニック アーキスケルトンデザイン株式会社



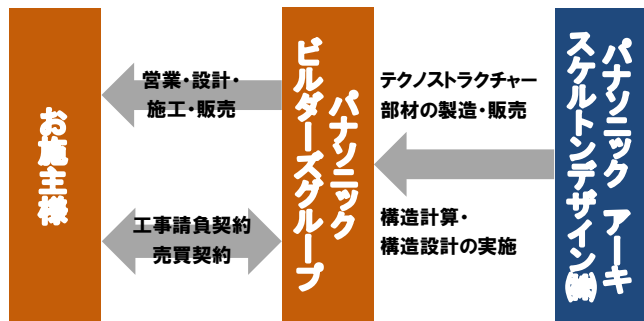
建設現場では、自社検査を行うのはもちろんのこと、工程のポイントで第三者チェックを行うことで、安心、確実な施工を実現しています。



パナソニックビルダーズグループとは？

パナソニックビルダーズグループとは、パナソニックの施工認定を受けた地域のハウビルダーのことを言います。パナソニックビルダーズグループだけが、テクノストラクチャーの住まいを建設・販売できます。

ご契約関係

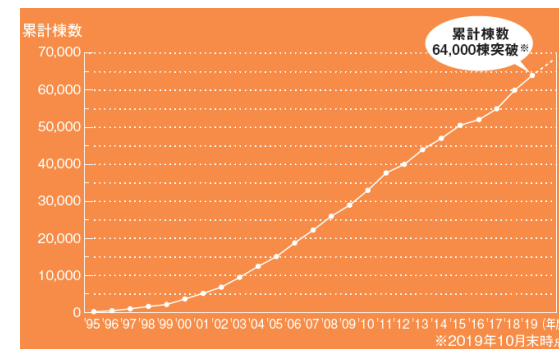


※パナソニック株式会社やパナソニックアーキスケルトンデザイン株式会社ではお客様からの直接の請負はしておりません。



※テクノストラクチャー工法で家を立てることができるのは、離島をのぞく地域です。

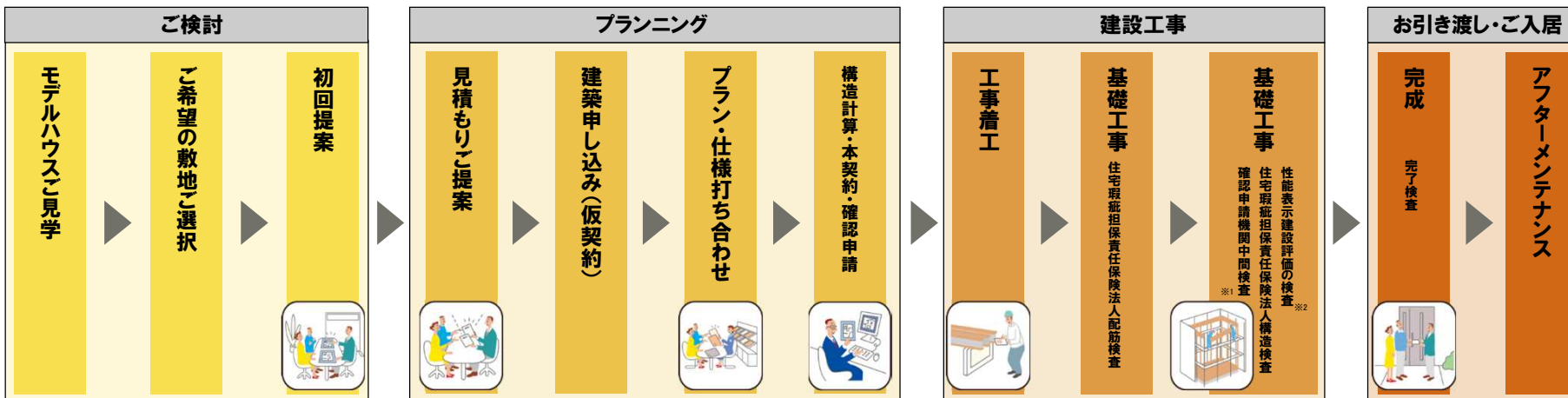
テクノストラクチャー工法は日本全国で選ばれ、**累計76,000棟**の実績があります。



住まいづくりスケジュール

この地域に根ざしたビルダーならではのきめ細かなサービスで優良な住まいをお届けします。

住まいが完成するまでのスケジュール



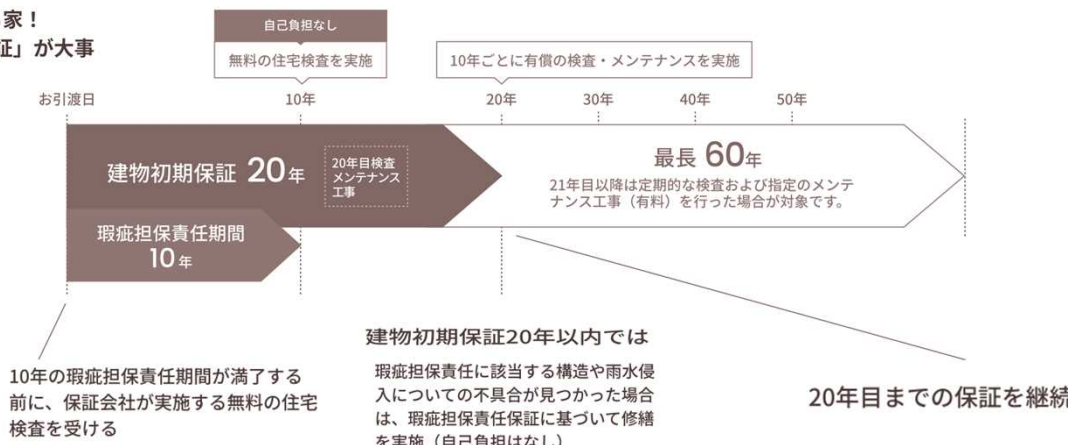
※1 地域により、検査が行われる工程が異なります。
 ※2 性能表示制度の建設評価を受ける場合となります。(別途費用が必要となります。)

テクノストラクチャーの長期保証

長持ちする家！
 だからこそ「保証」が大事

10年目のメンテナンス 費用の負担を減らす テクノストラクチャーの 長期保証

テクノストラクチャーの家の建物長期保証は、初期保証が20年で、10年目のメンテナンス工事を不要とした点が一般的な長期保証とは違う、大きな安心ポイントです。



会社概要



ごあいさつ

株式会社 竹弘鉄建は創業から56年、総合建築企業として、地域密着で実績と信用を築いて参りました。

2011年にパナソニックとパートナーシップ契約を結び、地域に良質な住宅を提供していくため、パナソニック耐震住宅工法テクノストラクチャーと

パナソニック住まいづくりシステムを導入し、お客様と二人三脚で住まいづくりを推進しております。



当社施工例

会社概要

社名	株式会社 竹弘鉄建
本社所在地	〒582-0022 大阪府柏原市国分市場2丁目12番8号 TEL(072)977-5553 FAX(072)977-8205
代表取締役	竹弘 正和
HPアドレス	https://takehiro-co.com/
設立年月日	1975年8月
資本金	100,000,000円
事業内容	総合建設業
許可可	建設業登録 大阪府知事許可(般-27)第32172号 宅建業登録 大阪府知事(10)第25867号 一級建築士事務所登録 大阪府知事登録(イ)第25960号

アクセス



近鉄大阪線「河内国分」駅 徒歩25分